



Renaissance
PORSEL



Renaissance
PORSEL

NOUVEAU PROJET RÉSIDENTIEL D'UN IMMEUBLE DE 14 APPARTEMENTS À PORSEL

C'EST DANS LE CHARMANT PETIT VILLAGE DE PORSEL SUR LA COMMUNE DE LE FLON,
DANS LE CANTON DE FRIBOURG, QUE CE NOUVEAU PROJET VA PRENDRE PLACE.

LA SUPERBE RÉSIDENCE RENAISSANCE VERRA LE JOUR DANS CETTE BELLE RÉGION VERTE ET PAISIBLE DU NORD DE LA VEVEYSE.
LE PROJET SERA CONSTITUÉ D'UN IMMEUBLE DE 14 APPARTEMENTS COMPOSÉS COMME SUIT :

3 APPARTEMENTS DE 2.5 PIÈCES

7 APPARTEMENTS DE 3.5 PIÈCES

4 APPARTEMENTS DE 4.5 PIÈCES

CES SPLENDIDES LOGEMENTS DE CONCEPTION MODERNE OFFRIRONT TOUT LE CONFORT QUE VOUS POURREZ ESPÉRER
(L'ACQUÉREUR A LE CHOIX DES FINITIONS).

LES APPARTEMENTS DU REZ-DE-CHAUSSÉE BÉNÉFICIERONT D'UNE TERRASSE-JARDIN, TANDIS QUE LES BIENS
DES ÉTAGES PROFITERONT DE BALCONS.

CETTE PROMOTION PRENDRA PLACE DANS UN QUARTIER FAMILIAL ET L'IMMEUBLE JOUIRA D'UNE BELLE PLACE DE JEUX.

LE SOUS-SOL SERA COMPOSÉ D'UN PARKING DE 8 PLACES DE PARC, DE PLACES À VÉLOS,
DE CAVES ET D'UN LOCAL TECHNIQUE.

A L'EXTÉRIEUR DE L'IMMEUBLE SE TROUVERONT ÉGALEMENT 6 PLACES DE PARC AINSI QUE 2 PLACES VISITEURS.

UN ASCENSEUR DESSERVIRA TOUS LES ÉTAGES DU SOUS-SOL AU 3ÈME.

IMMEUBLE



IMMEUBLE



PLACE DE JEUX



APPARTEMENT DE 2,5 PIÈCES



APPARTEMENT DE 3,5 PIÈCES



APPARTEMENT DE 4,5 PIÈCES



CHAMBRE À COUCHER



BALCON



BALCON - ATTIQUE





SITUATION

LE CHARMANT VILLAGE DE PORSEL FAIT PARTIE DE LA COMMUNE DE LE FLON DANS LE CANTON DE FRIBOURG.

À PORSEL, VOUS RENCONTREZ UNE POPULATION ACCUEILLANTE,
AMOUREUSE DE SA MAGNIFIQUE RÉGION ET DE LA TRANQUILLITÉ QUI Y RÈGNE.

LES LIEUX RAVIRONT LES AMATEURS DE SPORTS D'EXTÉRIEUR ET DE NATURE. LES NOMBREUX CHEMINS PÉDESTRES ET SENTIERS À VÉLO LEUR PERMETTRONT DE FAIRE LE PLEIN D'AIR FRAIS.

LA COMMUNE BÉNÉFICIE DE COMMERCES DE PROXIMITÉ, BOULANGERIE, LAITERIE ET D'UN RESTAURANT.
LES ÉCOLES DU VILLAGE ACCUEILLEN LES ENFANTS JUSQU'À LA 8^{ÈME} ANNÉE HARMOS.

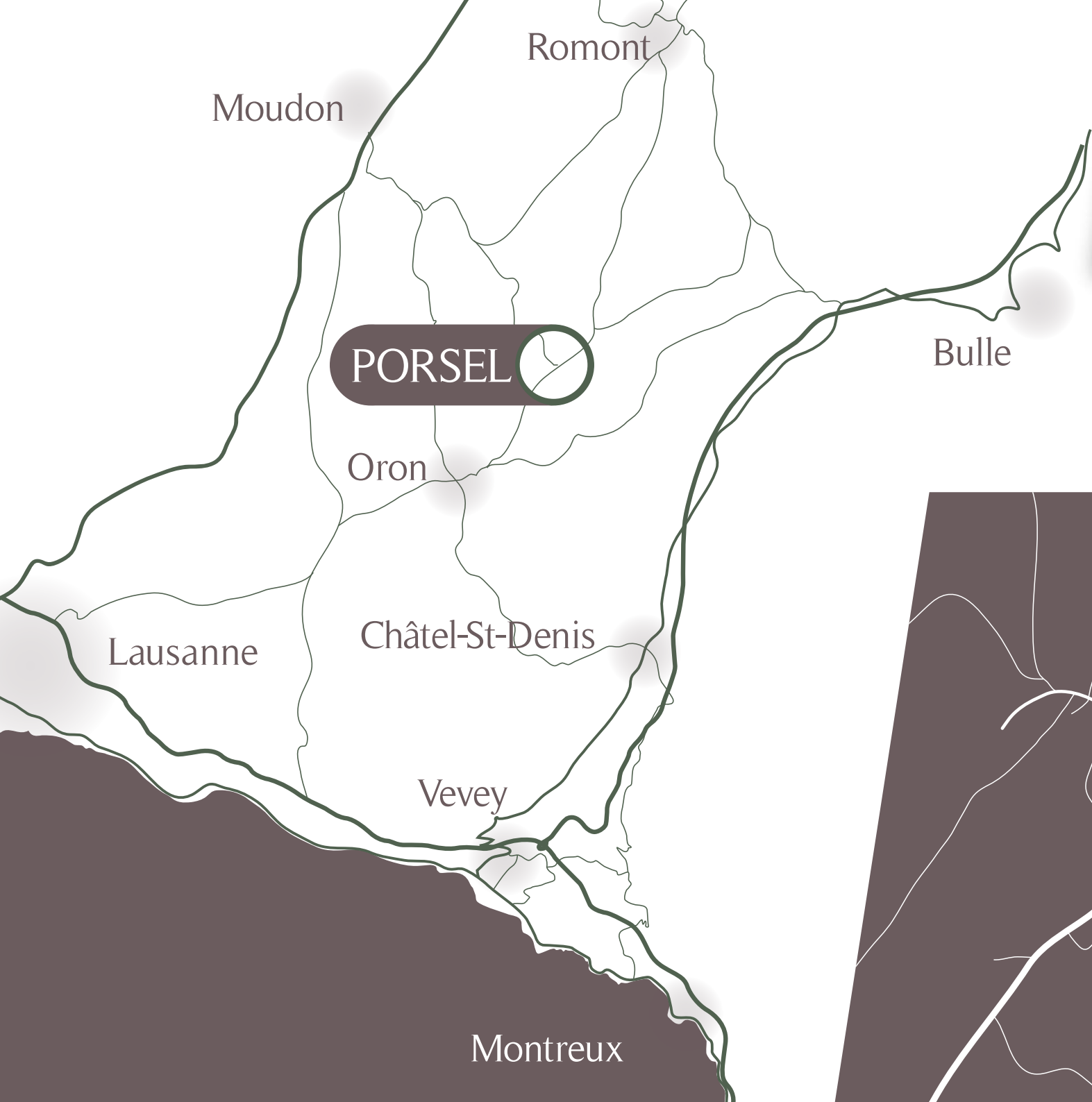
DES SOCIÉTÉS LOCALES TELLES QUE LA JEUNESSE, LE SKI-CLUB ET D'AUTRES ASSOCIATIONS SPORTIVES
ET MUSICALES ANIMENT LE VILLAGE.

ORON-LA-VILLE ET TOUS SES COMMERCES SE SITUENT À MOINS DE 5 MINUTES EN VÉHICULE.

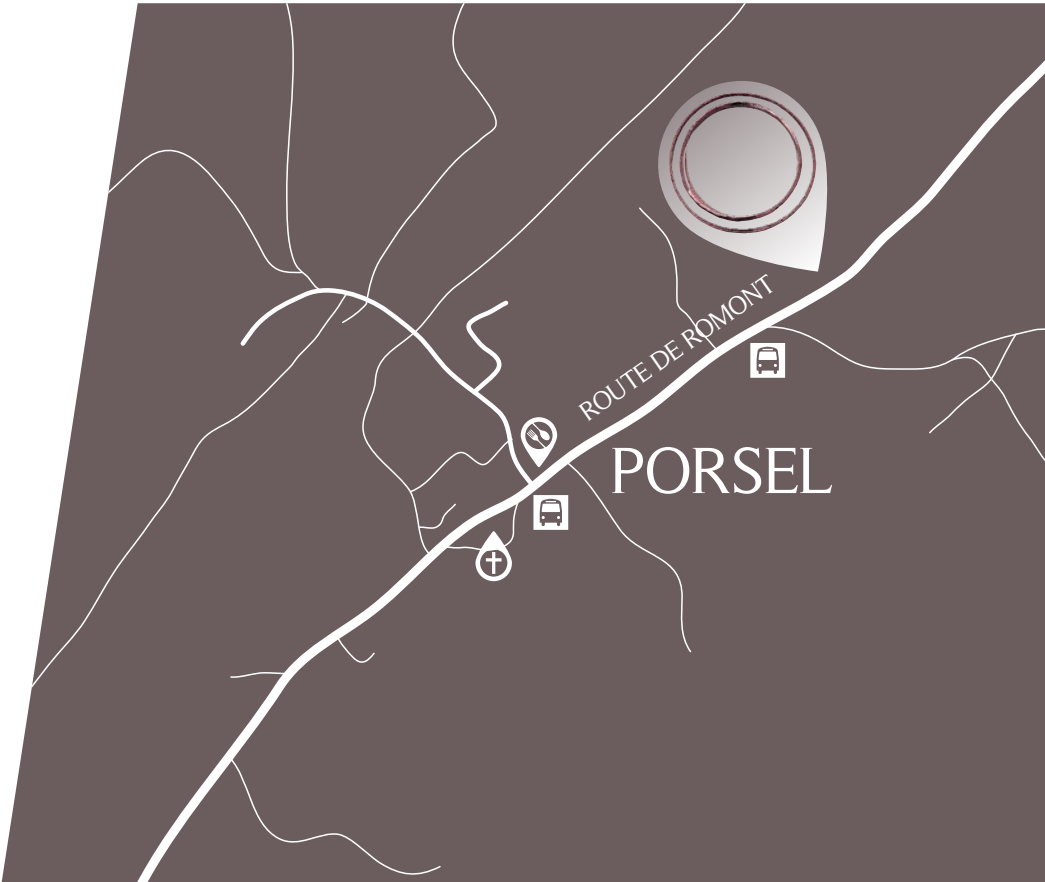
L'AXE AUTOROUTIER A12 ENTRE VEVEY ET FRIBOURG EST ATTEIGNABLE EN 15 MINUTES.

LE VILLAGE EST DESSERVI PAR LES TRANSPORTS PUBLICS FRIBOURGEOIS QUI VOUS PERMETTRONT
DE VOUS RENDRE DANS LES GARES LES PLUS PROCHES, SOIT PALÉZIEUX-GARE ET ROMONT.

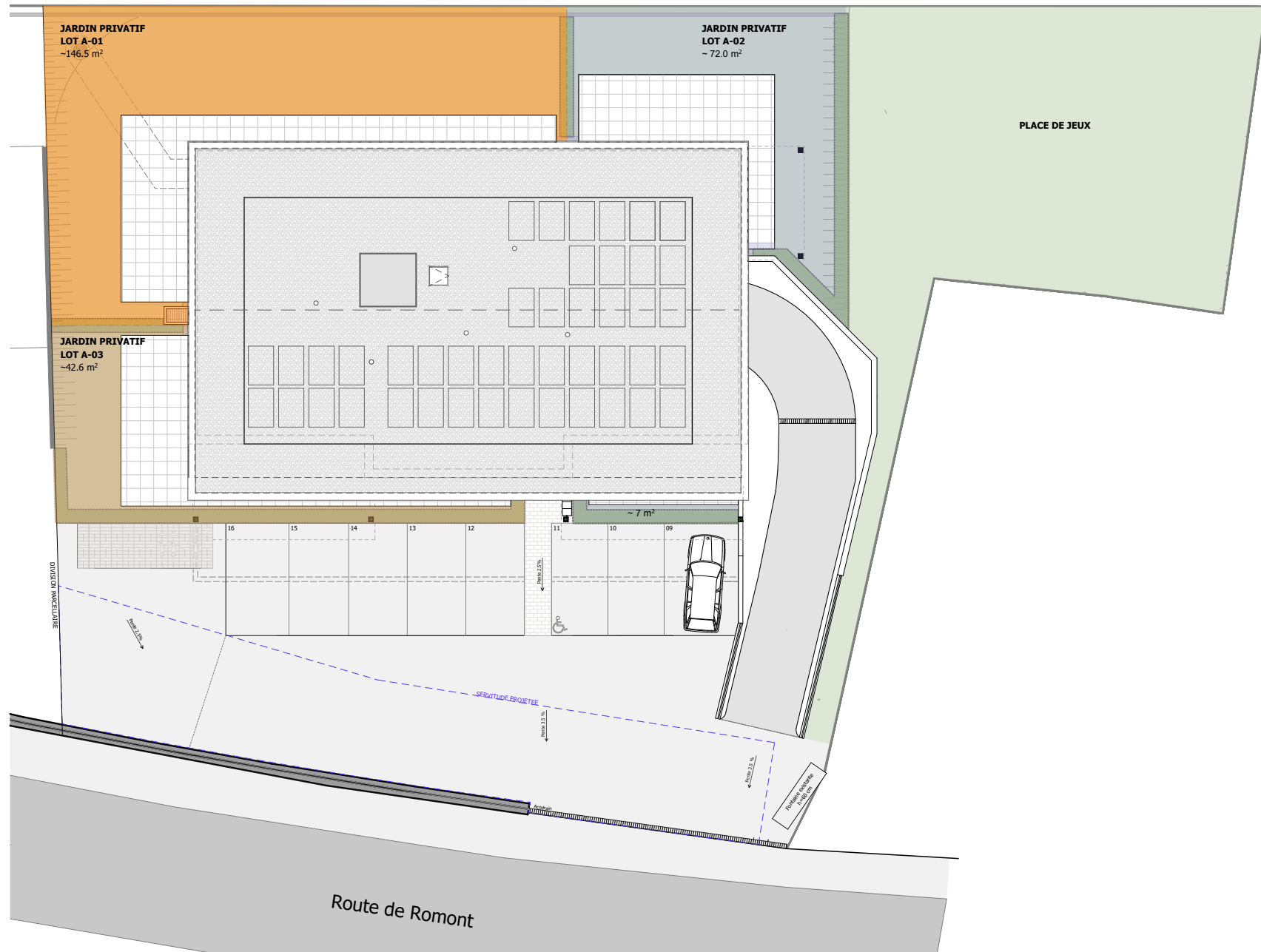




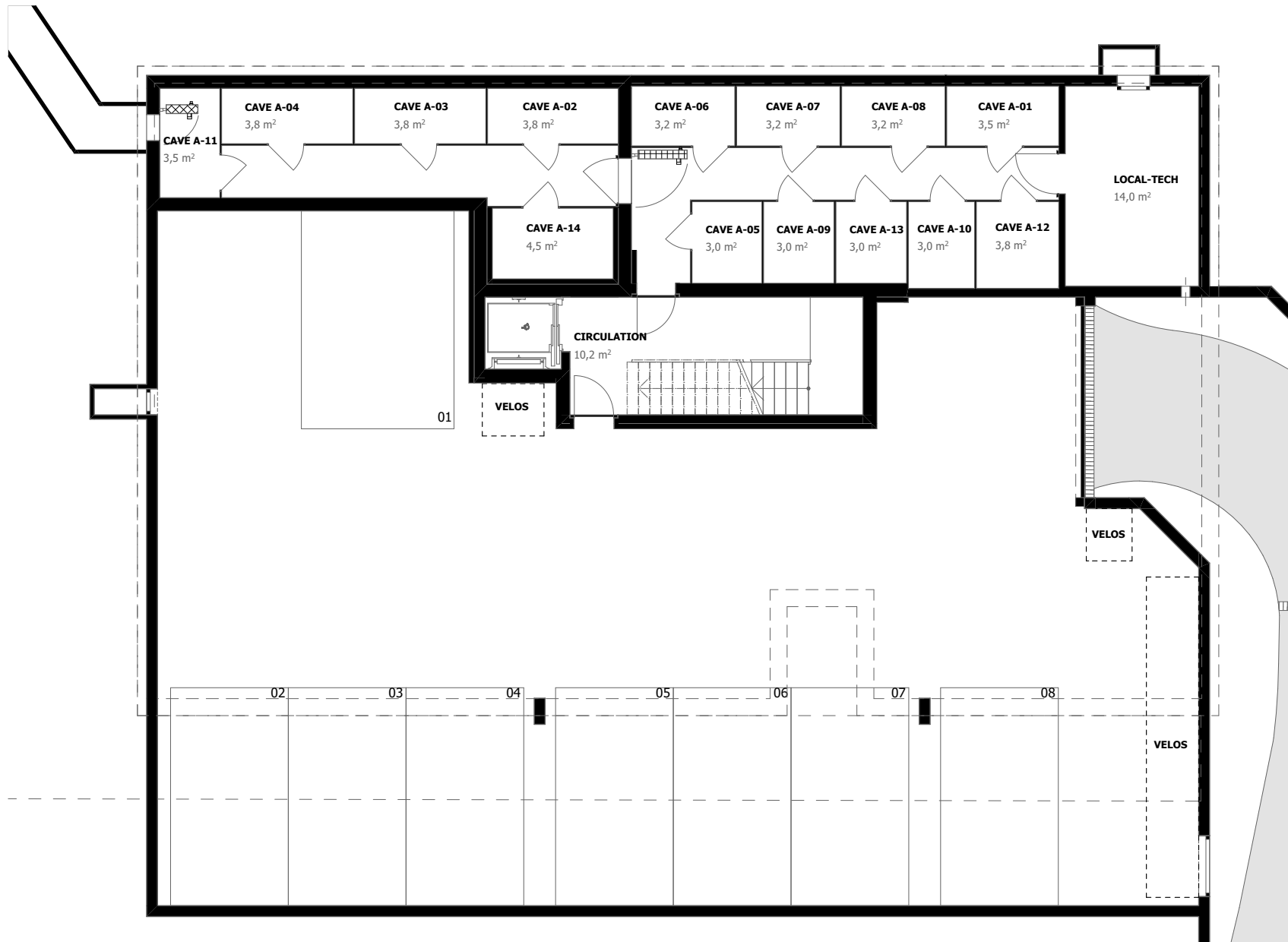
Trajet en voiture de Porsel à
Bulle : 20 minutes
Lausanne : 30 minutes
Châtel-St-Denis : 15 minutes



PLAN - EXTÉRIEURS



PLAN - SOUS-SOL



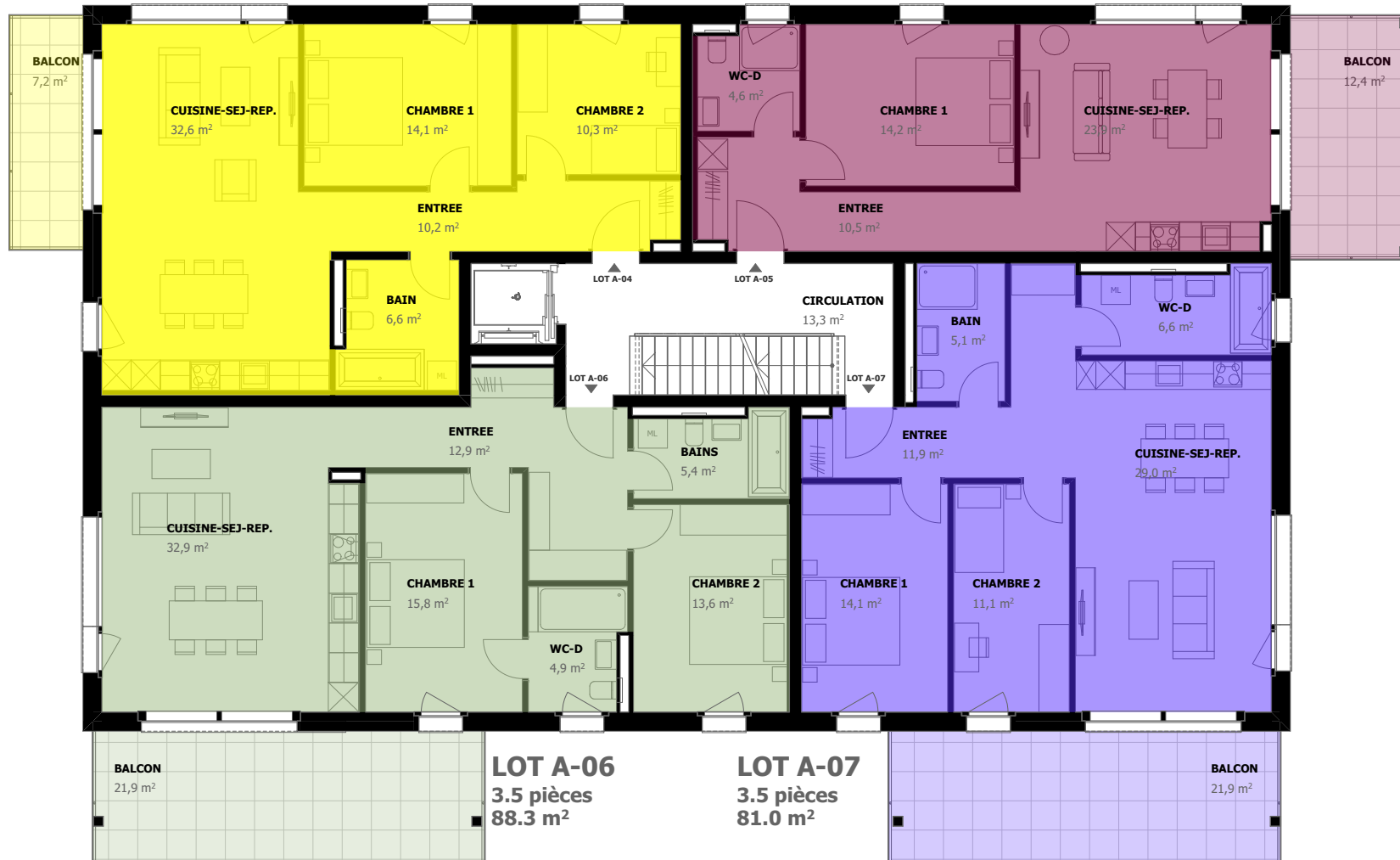
PLAN - REZ-DE-CHAUSSÉE



PLAN - 1^{ER} ÉTAGE

LOT A-04
3.5 pièces
75.9 m²

LOT A-05
2.5 pièces
54.8 m²



PLAN - 2^{ÈME} ÉTAGE

LOT A-08
3.5 pièces
75.9 m²

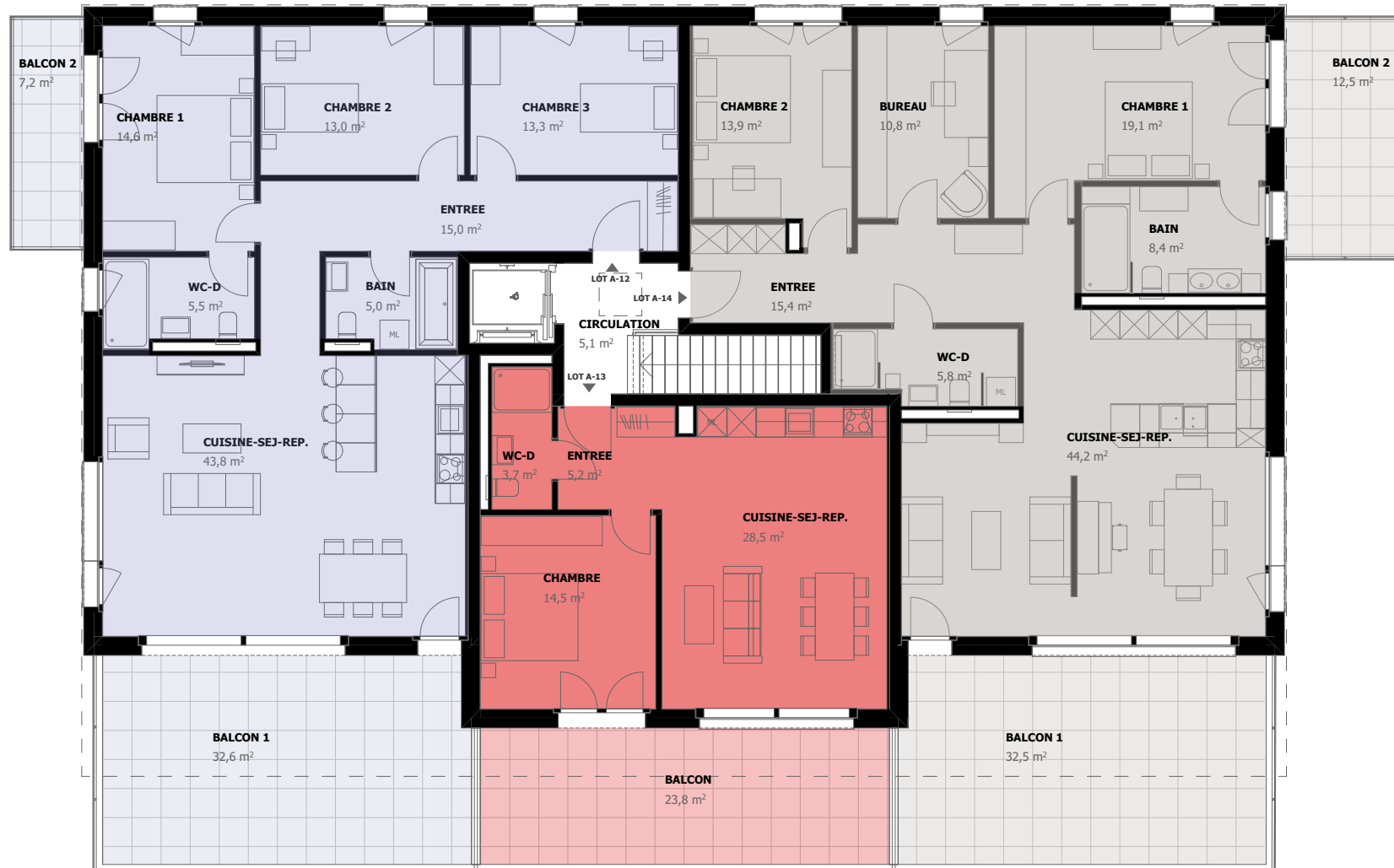
LOT A-09
2.5 pièces
54.8 m²



PLAN - 3^{ÈME} ÉTAGE (ATTIQUE)

LOT A-12
4.5 pièces
113.8 m²

LOT A-14
4.5 pièces
121.3 m²



LOT A-13
2.5 pièces
53.1 m²



DESCRIPTIF DE CONSTRUCTION

CET IMMEUBLE SERA CONSTRUIT EN MAÇONNERIE TRADITIONNELLE
ET DISPOSERA D'UNE TOITURE PLATE AGRÉMENTÉE DE PANNEAUX SOLAIRES PHOTOVOLTAÏQUES.

LES FENÊTRES ET PORTES-FENÊTRES SERONT EN PVC/ALU AVEC TRIPLE VITRAGE.
ELLES SERONT ÉQUIPÉES DE STORES EXTÉRIEURS À LAMELLES EN ALUMINIUM THERMOLAQUÉ.

LA PRODUCTION DE CHALEUR SERA ASSURÉE PAR UNE POMPE À CHALEUR GEOTHERMIQUE
DONT LA DISTRIBUTION SERA EFFECTUÉE PAR LE SOL.

TOUS LES APPARTEMENTS POSSÉDERONT UN SYSTÈME DE COMPTAGE INDIVIDUEL DE CHAUFFAGE ET D'EAU CHAUDE.

CHAQUE APPARTEMENT SERA ÉQUIPÉ D'UNE INSTALLATION PRÊTE À RECEVOIR LAVE-LINGE ET SÈCHE-LINGE PRIVATIFS
AINSI QUE D'UN INTERPHONE.

L'IMMEUBLE SERA ÉQUIPÉ D'UN ASCENSEUR RÉPONDANT AUX NORMES POUR LES PERSONNES À MOBILITÉ RÉDUITE.

UNE BELLE PLACE DE JEUX COMPLÉTERA CET IMMEUBLE.

BUDGET MATÉRIAUX

CHAQUE APPARTEMENT DISPOSE D'UN BUDGET FORFAITAIRE POUR LES MATÉRIAUX AU CHOIX DU PRENEUR SOIT :

CUISINE

APPARTEMENT DE 2,5 PIÈCES : CHF 15'000.- TTC

APPARTEMENT DE 3,5 PIÈCES : CHF 18'000.- TTC

APPARTEMENT DE 4,5 PIÈCES : CHF 25'000.- TTC

CARRELAGES ET FAÏENCES

CHF 70.-/M² TTC

PARQUET

CHF 70.-/M² TTC

APPAREILS SANITAIRES (SALLE DE BAINS)

APPARTEMENT DE 2,5 PIÈCES : CHF 6'000.- TTC

APPARTEMENT DE 3,5 PIÈCES : CHF 8'000.- TTC

APPARTEMENT DE 3.5 PIÈCES (2 SALLES DE BAINS) :
CHF 9'000.- TTC

APPARTEMENT DE 4,5 PIÈCES : CHF 14'000.- TTC



ROUTE DE ROMONT 45 – 1699 PORSEL

RENSEIGNEMENTS & VENTES



AV. DU CLOS D'AUBONNE 9 - LA TOUR-DE-PEILZ
021 / 977.22.00 - COURTAGE@REGIEGLAUSER.CH
WWW.REGIEGLAUSER.CH

document non contractuel

WWW.RENAISSANCE-PORSEL.CH